

დენდროლოგიური პროექტი

ქალაქი თბილისი, როსტომ აბრამიშვილის II შესახვევი, N 4

(ს/კ: 01.19.14.004.022)

დენდროლოგიური პროექტი

არქიტექტორი გ. ხელაძე



შპს „ნიუ მაქს“

საქართველო, თბილისი, მგალობლიშვილის ქ. 3,

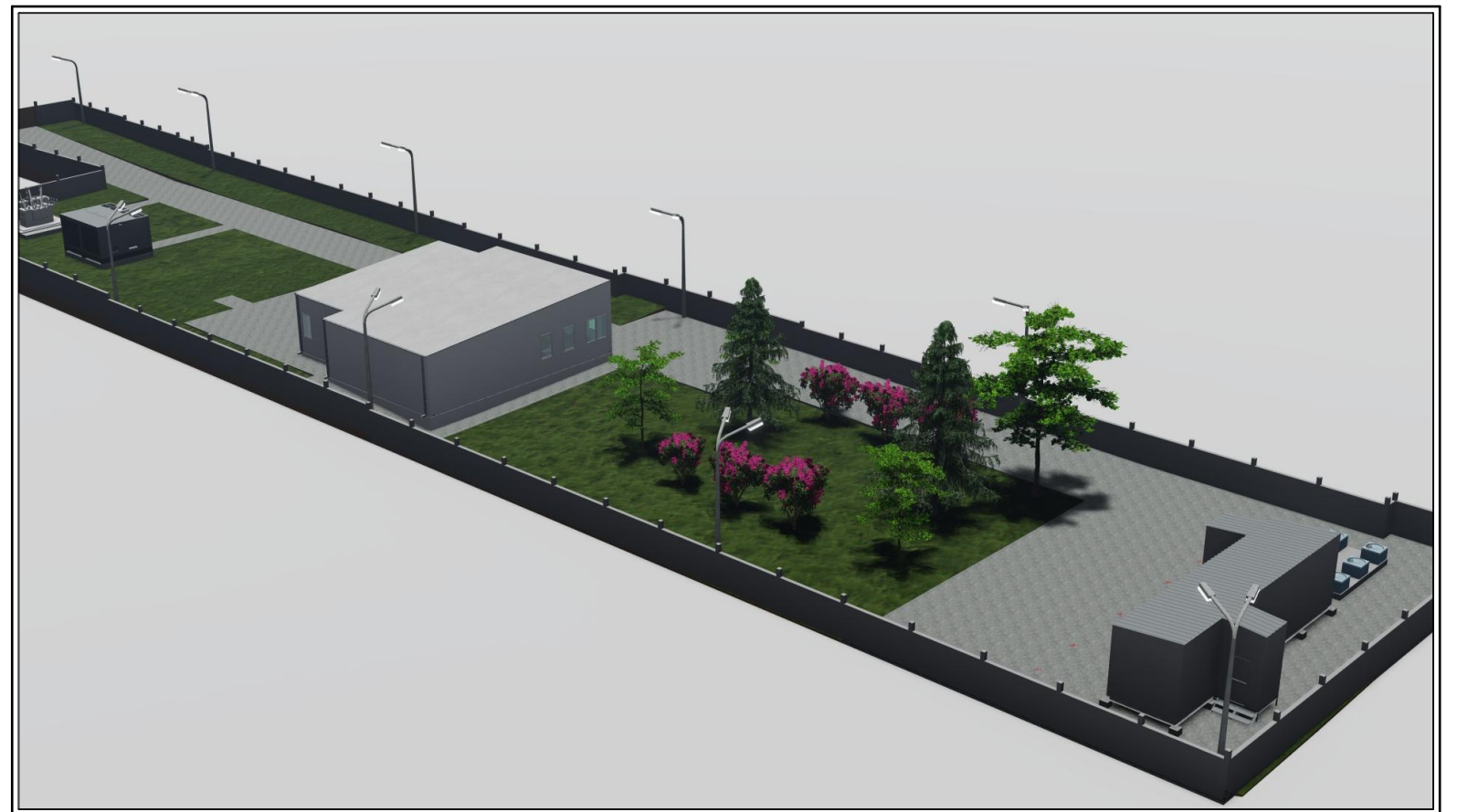
ოფისი №3 ს/ნ: 404957579

www.newmax.ge info@newmax.ge

mob / cell phone: +995 557 30 30 30

LTD "NEW MAX"

N3 Office , 3 Mgaloblishvili str,
Tbilisi, Georgia. ID: 404957579





შპს „ნიუ მაქს“

LTD "NEW MAX"

საბურთალოს რაიონი, თბილისი, მგალობლიშვილის ქ. 3,
ოფისი №3 ს.ნ. 404957579

www.newmax.ge info@newmax.ge
mob / cell phone: +995 557 30 30 30

N3 Office, 3 Mgaloblishvili str,
Tbilisi, Georgia. ID: 404957579

საკადასტრო კოდი: 01.19.14.004.022

მისამართი: ქალაქი თბილისი, როსტომ აბრამიშვილის II შესახვევი, N 4

ფართობი: 2922

ნაკვეთის დანიშნულება: არასასოფლო სამეურნეო

მესაკუთრე: სააქციო საზოგადოება "ჯორჯიან ქარდი"

განმარტებითი ბარათი:

კოეფიციენტით გათვალისწინებული მინიმალური კვ კოეფიციენტის საანგარიშო

ფართობი $k_3 = 2922 \text{ მ}^2 \cdot 0.1 = 292.2 \text{ მ}^2$

პროექტით მიღებული კ-3 = $1351.5 / 2922 = 0.5$

პროექტით გათვალისწინებული გამწვანების ფართობი:

- მოსათესი ბალახით ათვისებული ფართობი 1351.5 მ^2
- დასარგავი მწვანე ნარგავებით ათვისებული ფართობი 186 მ^2 . მათ შორის:

ელდარის ფიჭვი - Pinus eldarica (არსებული) = $2 \cdot 25 = 50 \text{ მ}^2$ ჩვეულებრივი იფანი, კოპიტი

Fraxinus excelsior (დასარგავი) = $4 \cdot 25 = 100 \text{ მ}^2$ ირმის რქა / Lagerstroemia indica

(დასარგავი) = $6 \cdot 6 = 36$

- ბალახის თესლის მოთესვა-სასურველია გამოყენებული იქნეს არანაკლებ 3

კომპონენტიანი ბალახის თესლი.

- გამწვანების პროექტის შესრულების ხანგრძლივობა : 60 სამუშაო დღე
- გაშენებული მწვანე ნარგავების მოვლა-კატრონობაზე პასუხისმგებელი პირი

სააქციო საზოგადოება "ჯორჯიან ქარდი" (პ/ნ: 204396377)

- გაშენებული მწვანე ნარგავების მოვლის ხანგრძლივობა ითვალისწინებს

არანაკლებ 3 წელს.

ნახაზების ჩამონათვალი			
მარკა	ფურცლის დასახელება	მასშტაბი	ფურცლის ზომა
დ- დენდროლოგიური პროექტი			
დ-01	თავფურცელი		420 / 297
დ-02	განმარტებითი ბარათი		210 / 297
დ-03	გენგეგმა	1:500	420 / 297
დ-04	ვიგუალიზაცია		420 / 297
დ-05	დენდროლოგიური პროექტის საინფორმაციო დაცვა		420 / 297

პროექტის ავტორი:

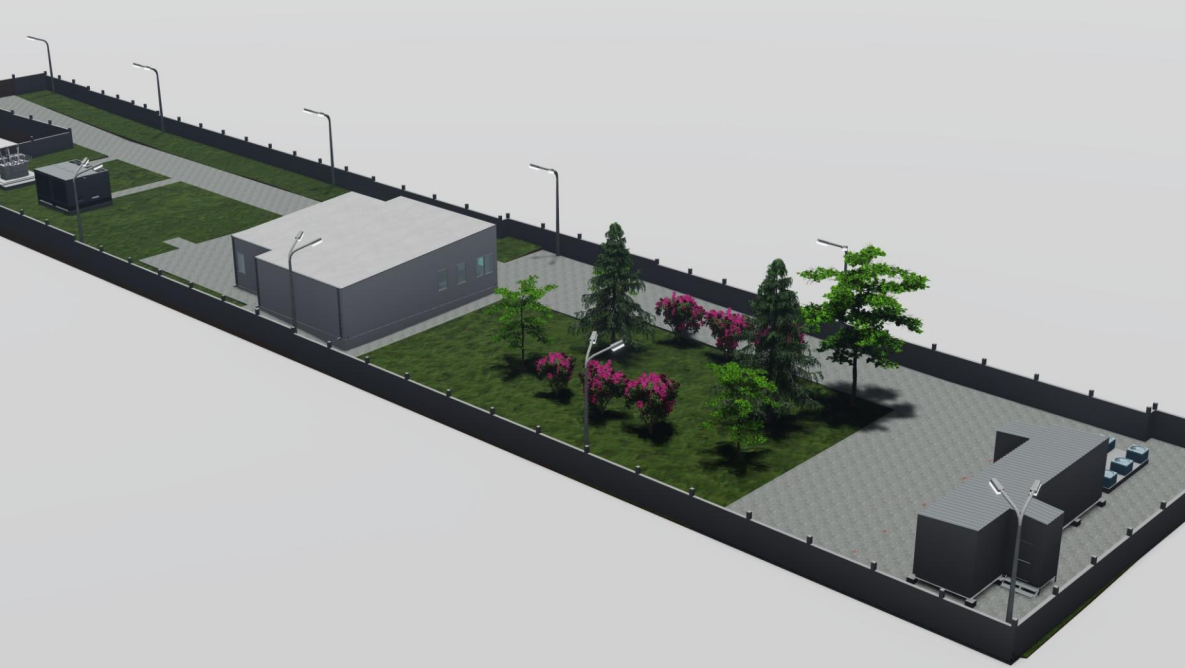
გიორგი ხელაძე

ღირებულება:



გ. პირკიტაძე

7/1/2025 წ.



ვიზუალიზაცია

შპს „ნიუ მაქს“
საბურთალოს რაიონი, მგალობლიშვილის ქ. 3,
ოფისი №3 ს/ნ: 404957579
www.newmax.ge info@newmax.ge
mob / cell phone: +995 557 30 30 30

LTD "NEW MAX"
N3 Office, 3 Mgaloblishvili str,
Tbilisi, Georgia. ID: 404957579

შენიშვნები Notes

შეხვედრის ახსნა Explication

პროექტის დასახელება Project

საწყობის არქიტექტურული პროექტი

კლიენტი Client

სააგენტო საზოგადოება "არსიანა ქარდი" ა/შ 204396377

მისამართი Address
ქალაქი თბილისი, რუსთაველის გამზ. 111, შენობა № 4
ს/კ 01.19.14.004.022

თანამდებობა Position	სახელი გვარი Name Surname	ხელმოწერა Signature
დირექტორი Director	გიორგი კირიტაძე Giorgi Kirkitadze	
პროექტის ავტორი Author	გიორგი ხელაძე Giorgi Kheladze	
არქიტექტორი Architect		
არქიტექტორი Architect		
კონსტრუქტორი Constructor		

არქიტექტურული ნახატი
architecture

ნახატი Drawing	თარიღი Date of issue	7/1/2025
ვიზუალიზაცია	მასშტაბი Scale	
	სტადია Stage	პროექტი
	ფურცლის საზომი Paper size	A3
	ფაილის სახელი File name	
	ფურცლების Pages	04-04

დენდროლოგიური პროექტის საინფორმაციო დაფა

მისამართი: ქალაქი თბილისი, როსტომ აბრამიშვილის II შესახვევი, N 4

საკადასტრო კოდი: 01.19.14.004.022

დამკვეთი: სააქციო საზოგადოება "ჯორჯიან ქარდი"

ტერიტორიის მთლიანი ფართობი: 2922 მ²

გამწვანების პროექტის ნებართვის გამცემი უფლებამოსილი ადმინისტრაციული ორგანო:

ქალქ თბილისის მუნიციპალიტეტის მერია

გარემოს დაცვის სამსახური

განმარტებითი ბარათი:

პროექტით მიღებული კ-3=1351.5/2922=0.5

პროექტით გათვალისწინებული გამწვანების ფართობი:

- მოსათესი ბალახით ათვისებული ფართობი 1351.5 მ²
- დასარგავი მწვანე ნარგავებით ათვისებული ფართობი 186 მ². მათ შორის:

ელდარის ფიჭვი - Pinus eldarica(არსებული) =2*25=50 მ² ღეროს დიამეტრი 14 სმ. დან. სიმაღლე 3-5.5 მდე

ჩვეულებრივი იფანი, კოპიტი Fraxinus excelsior(დასარგავი) =4*25=100 მ² ღეროს დიამეტრი 14 სმ. დან. სიმაღლე 3-5.5 მდე

ირმის რქა/ Lagerstroemia indica (დასარგავი)=6*6=36 ღეროს დიამეტრი 14 სმ. დან. სიმაღლე 3-5.5 მდე

ტერიტორიაზე არის ორი ძირი ელდარის ფიჭვი რომლებიც შენარჩუნდება. და შვიდი ძირი (ბუჩქი,ხილ-კენკროვანი)

დენდროლოგიური შეთანხმების თარიღი: 2025წ.

დენდროლოგიური დასრულების თარიღი: 2028წ.

მოვლა პატრონობის ხანგრძლივობა: 3 წელი

მოვლა პატრონობაზე პასუხისმგებელი პირი: სააქციო საზოგადოება "ჯორჯიან ქარდი" (ს/ნ 204396377)



დასკვნა

მწვანე ნარგავების (მერქნიანი მცენარეების) სახეობრივი მდგომარეობის, ხარისხობრივი შეფასების, გადარგვისა და გახარების შესახებ

2024 წლის 19 დეკემბერს მისამართზე: ქალაქი თბილისი, როსტომ აბრამიშვილის II შესახვევი, N4-ის ტერიტორიაზე (საკადასტრო კოდი: 01.19.14.004.022), რომლის ფართობია 2 922.00 მ², ხოლო მესაკუთრე თორნიკე სააქციო საზოგადოება „ჯორჯიან ქარდი“ (საიდენტიფიკაციო ნომერი 204396377), მეტყევე-სპეციალისტის გიორგი კაპანაძის მიერ (მწვანე ნარგავების ხარისხობრივი შეფასების დასკვნის გამცემი უფლებამოსული პირი, ექსპერტი) შემოწმდა მწვანე ნარგავების სახეობრივი მდგომარეობა და გაკეთდა მათი ხარისხობრივი შეფასება.

სულ ტერიტორიაზე განლაგებულია 9 ძირი ფოთლოვანი და წიწვოვანი მწვანე ნარგავი, მათ შორის 7 ძირი ხილ-კენკროვანია.

წარმოდგენილი გენგეგმის მიხედვით საპროექტო არეალში არ ფიქსირდება და აღწერილ მწვანე ნარგავებს მესაკუთრე ამ ეტაპზე ადგილზე ტოვებს.

ცხრილში მოცემულია ქალაქ თბილისში, როსტომ აბრამიშვილის II შესახვევი, N4-ის ტერიტორიაზე (საკადასტრო კოდი: 01.19.14.004.022) მწვანე ნარგავების (მერქნიანი მცენარეების) სახეობები, ფიზიკური მდგომარეობა და დიამეტრები მიწის ზედაპირიდან 10 სმ სიმაღლეზე:

ცხრილი N 1

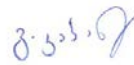
ხის №	მერქნიანი სახეობა	დიამეტრი მიწის პირიდან 10 სმ-ზე	ხის მდგომარეობა	შენიშვნა
1	2	3	4	5
1	ელდარის ფიჭვი - Pinus eldarica	53	ჯანსაღი	არ ექვემდებარება გადარგვას და გახარებას
2	ელდარის ფიჭვი - Pinus eldarica	46	ჯანსაღი	არ ექვემდებარება გადარგვას და გახარებას
3	მაყვალის - Rubus ssp	1,1-2	ჯანსაღი	ბუჩქი, ხილ-კენკროვანი
4	მაყვალის - Rubus ssp	1,1-2	ჯანსაღი	ბუჩქი, ხილ-კენკროვანი

5	მაყვალ - Rubus ssp	1,1-2	ჯანსაღი	ბუჩქი,ხილ-კენკროვანი
6	მაყვალ - Rubus ssp	1,1-2	ჯანსაღი	ბუჩქი,ხილ-კენკროვანი
7	მაყვალ - Rubus ssp	1,1-2	ჯანსაღი	ბუჩქი,ხილ-კენკროვანი
8	მაყვალ - Rubus ssp	1,1-2	ჯანსაღი	ბუჩქი,ხილ-კენკროვანი
9	მაყვალ - Rubus ssp	1,1-2	ჯანსაღი	ბუჩქი,ხილ-კენკროვანი

მწვანე ნარგავების (მერქნიანი მცენარეების) ვიზუალური დათვალიერება განახორციელა გიორგი კაპანაძემ, რომელიც ქალაქ თბილისის მუნიციპალიტეტის მერის 2024 წლის 18 იანვრის N1-28 ბრძანებით დარეგისტრირდა გარემოს დაცვის საქალაქო სამსახურის მონაცემთა ბაზაში მწვანე ნარგავების ხარისხობრივი შეფასებაზე დასკვნის გამცემ უფლებამოსილ პირად.

დანართი: 10 გვ. ტოპოგეგმა და მწვანე ნარგავების (მერქნიანი მცენარეების) დასურათება მისი ნომერაციის მიხედვით.

შემსრულებელი მეტყვევ-ექსპერტი:



გიორგი კაპანაძე

1:



2:



3:



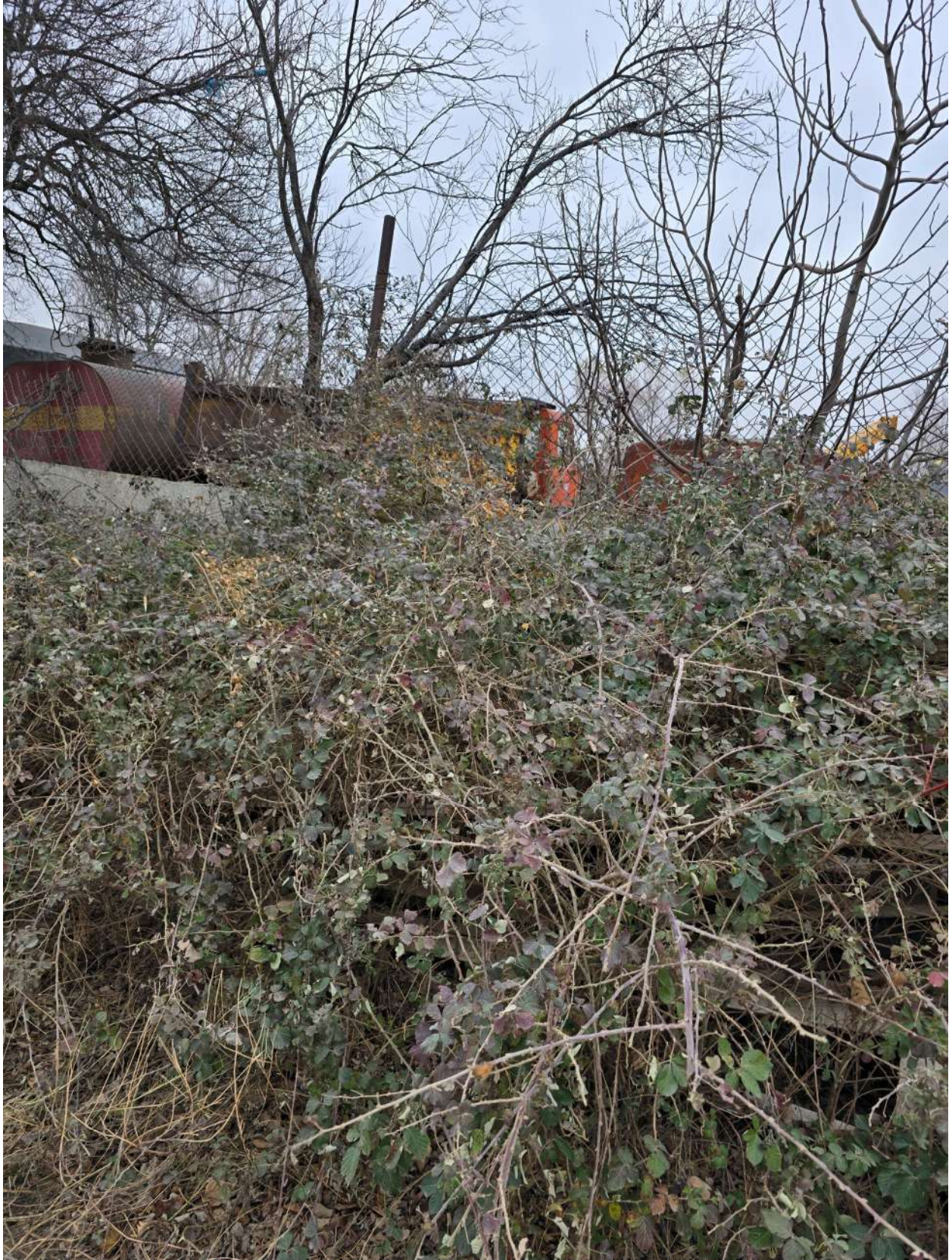
4:



5:



6:



7:



8:

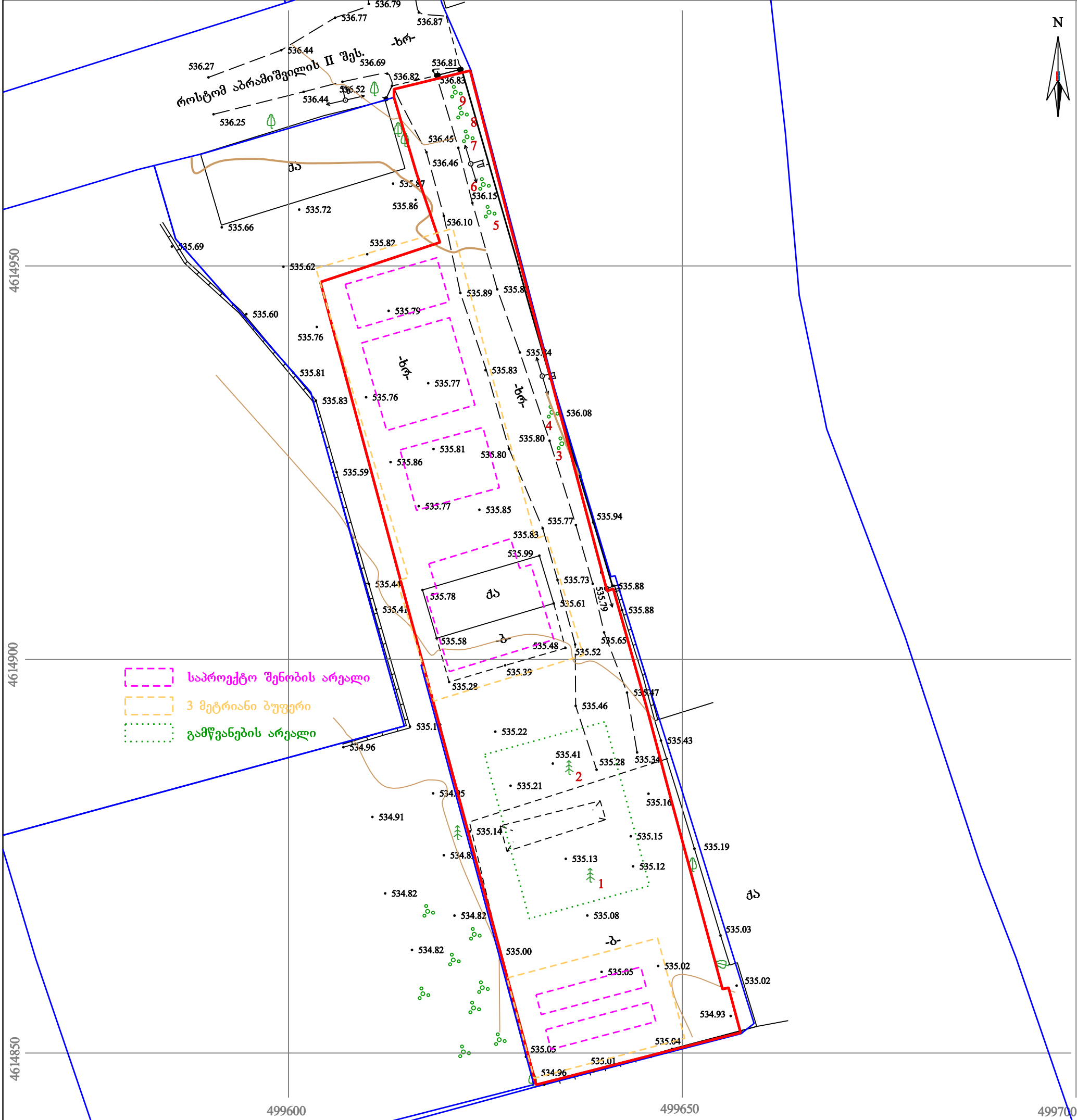


9:



New Point

ქალაქი თბილისი, ჭირნახულის ქუჩის ჩიხი (ს/კ: 01.19.14.004.022)
შპს „დეტო ბურჯი“-ს (ს/ნ: 406362145) საკუთრებაში არსებული 2922 კვ.მ. არასასოფლო-სამეურნეო
დანიშნულების მიწის ნაკვეთის და მისი მიმდებარე ტერიტორიის ტოპოგრაფიული გეგმა



პირობითი აღნიშვნები

WGS 1984-ის კოორდინატთა სისტემის UTM პროექცია

მს	საცხოვრებელი შენობა	ფოთლოვანი ხე	ხის ღობე	წყალგაყვანილობა
და	არასაცხოვრებელი შენობა	ხილკენოვანი ხე	ლობე	გაზი
	მშენებარე შენობა	წიწვოვანი ხე	ლითონის ღობე	კანალიზაცია
	ნანგრევი	პალმა	ქვის კედელი	სანიაღვრე
	ფარდული	ბუჩქი/მასიური ბუჩქი	კედელი	კაეშირგამუდლობა
		გარე განათება	ფლატე	ელ. ქსელები
			რკინიგზა	გათობა
			სამეთვალყურეო ტიპი	
			ელ. გადამცემი საზი	

შენიშვნა: 1) გეგმაზე დატანილია საჯარო რეგისტრში რეგისტრირებული ნაკვეთის საზღვრები
2) ვინაიდან გეგმაზე დატანილია მხოლოდ რეგისტრირებული მიწისქვეშა კომუნიკაციები მათი მდებარეობების დაზუსტება მოხდეს ყველა კომუნიკაციის წარმომადგენლებთან

შპს „ნიუ პოინტ“

საქართველო, თბილისი, მგალობლიშვილის ქუჩა №3,
I სართული, ოფისი №3; ს/ნ: 404883943

www.newpoint.ge info@newpoint.ge
ტელ: / tel: +995 32 2945808; მობ: / cell phone: +995 557 704433;

Ltd „NewPoint“
office N3, floor N1, 3 mgaloblishvili str.
Tbilisi, Georgia ID: 404883943

დირექტორი:		გ. კირკიტაძე
აზომა:		ვ. ვირსალაძე
დახაზა:		ვ. ვირსალაძე
მაშტაბი: 1:500	ფორმატი: A3	15/11/2024 წ.